



**Gian-Marchet® Geschosse für die Bündner Hoch-Jagd.
Verantwortungsvoll jagen!**





**Gian-Marchet® Geschosse für die Bündner Hoch-Jagd.
Verantwortungsvoll jagen!**





Gian-Marchet® Munition für die Bündner Hoch-Jagd. Verantwortungsvoll jagen!



SWISS Solid Gian-Marchet®

- Entlastungs-Rillen
- Führungs-Manschetten
- vollständig aus Kupfer bestehendes Geschoss.
- 18% höhere Geschwindigkeit auf 100m
- 40% höhere Energie auf 100m
- Gian-Marchet® Geschosse sind Bleifrei!

Mit dieser Munition ist der Bündner Jäger für jedes Wild gewappnet. Vom leichten Reh, über zur Gämse, hin zum stattlichen Hirsch, dieses Geschoss wirkt zuverlässig und garantiert Ausschuss bis 50cm Fleisch!





Agenda

- **Aus einer Not eine Tugend machen!**
- **Grundbegriffe Ballistik**
- **Bleifreie Geschosse**
- **Konzept**
- **Vorteile/Nachteile Bleifreie Geschosse**
- **Jagd-Praxis !**
- **Fragen**



Aus einer Not eine Tugend machen!

Wieso ein neues Geschoss für die Bündner Jäger entwickeln?

Gründe

Zielballistisch schlechte Wirkung der bestehenden Geschosse für das Kaliber

10,3x60R...





Aus einer Not eine Tugend machen!

Wieso ein neues Geschoss für die Bündner Jäger entwickeln?

Auch wenn man meint, dass die alte Gurke 10,3x60R heute nicht mehr zweckmässig erscheint, ist die Daseinsberechtigung umso sicherer. Der Trend zurück zu dickeren Pillen scheint ungebrochen zu sein, zumal viele Jäger sich auch für Ausland-Jagden in Nordamerika und Afrika interessieren. Der Autor selber hat sehr gute Erfahrungen mit der Bündner Patrone in Afrika gemacht. Vorausgesetzt, der Sitz der Kugel ist dort, wo er sein muss, kann mit dieser "alten Gurke" sicher und waidmännisch gewaidwerkt werden.

Gründe

Viele Bündner Jäger beschwerten sich, dass die einfachen Teil-Mantelgeschosse keinen Ausschuss bei Hirsch (ja sogar bei Gams) ergeben. Dies führte zum Teil zu ganz grotesken Jagdsituationen, welches von sehr komplizierten Nachsuchen bis hin zu verludertem Wild führte.



Oberstes Ziel ist es – Waidmännisches Erlegen des Wildes!

Unser Wild ist edel. Deshalb ist es auch oberstes Ziel eines jeden Jägers, das Wild nach waidmännischen Grundsätzen zu erlegen.

Geschosse sollen eine gute Augenblickswirkung aufweisen!

Eine schlechtere Augenblickswirkung bringt längere Fluchtstrecken.

Längere Fluchtstrecken verlängern das Leiden des beschossenen Wildes.

Jagdlich muss ein schnell tötendes Geschoss mit grosser Augenblickswirkung zur Anwendung kommen.

Welches Kaliber ist das beste Kaliber?

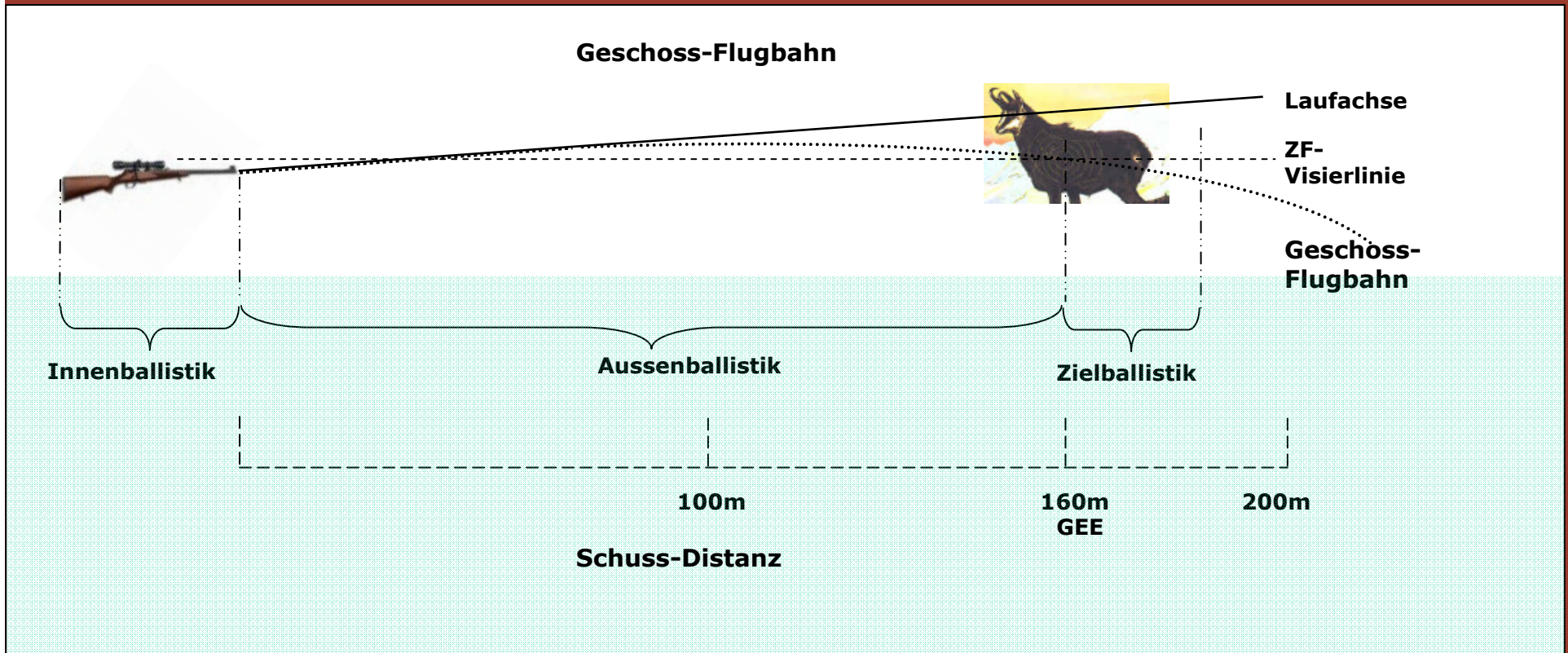
Das beste Kaliber für die waidmännische Jagd ist zweifellos...

Der Treffersitz!

Was nützt uns Jäger das beste Material, wenn der Jäger dieses Material nicht optimal einsetzen kann?????



Grundbegriffe Ballistik





Grundbegriffe Ballistik

Ein Geschoss durchläuft drei Phasen der Ballistik.

- **Innenballistik**

Die Innenballistik befasst sich mit den Vorgängen, die sich während der Schussentwicklung in der Büchse abspielen.

- **Aussenballistik**

Die Aussenballistik beschreibt die Bahn des Geschosses durch die Luft samt den Einflüssen, durch die sie gestört werden kann.

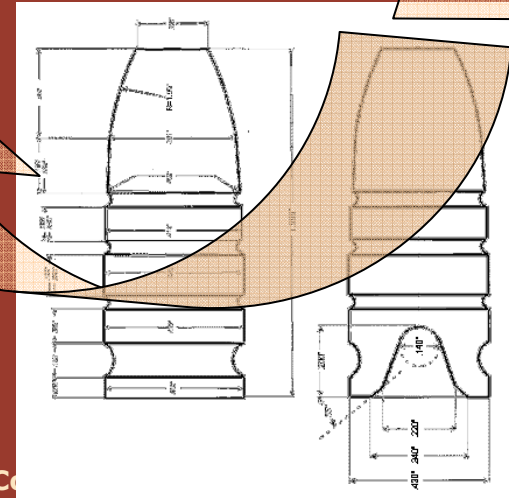
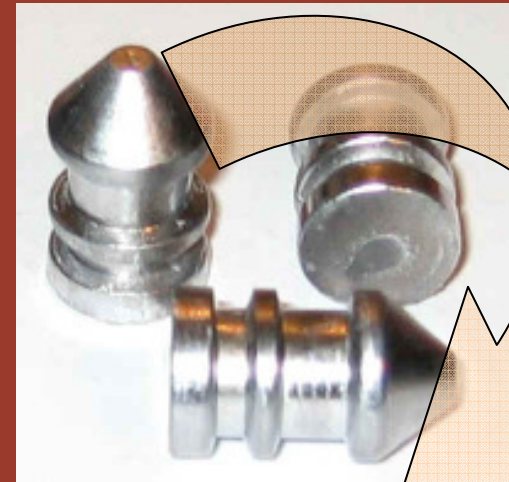
- **Zielballistik**

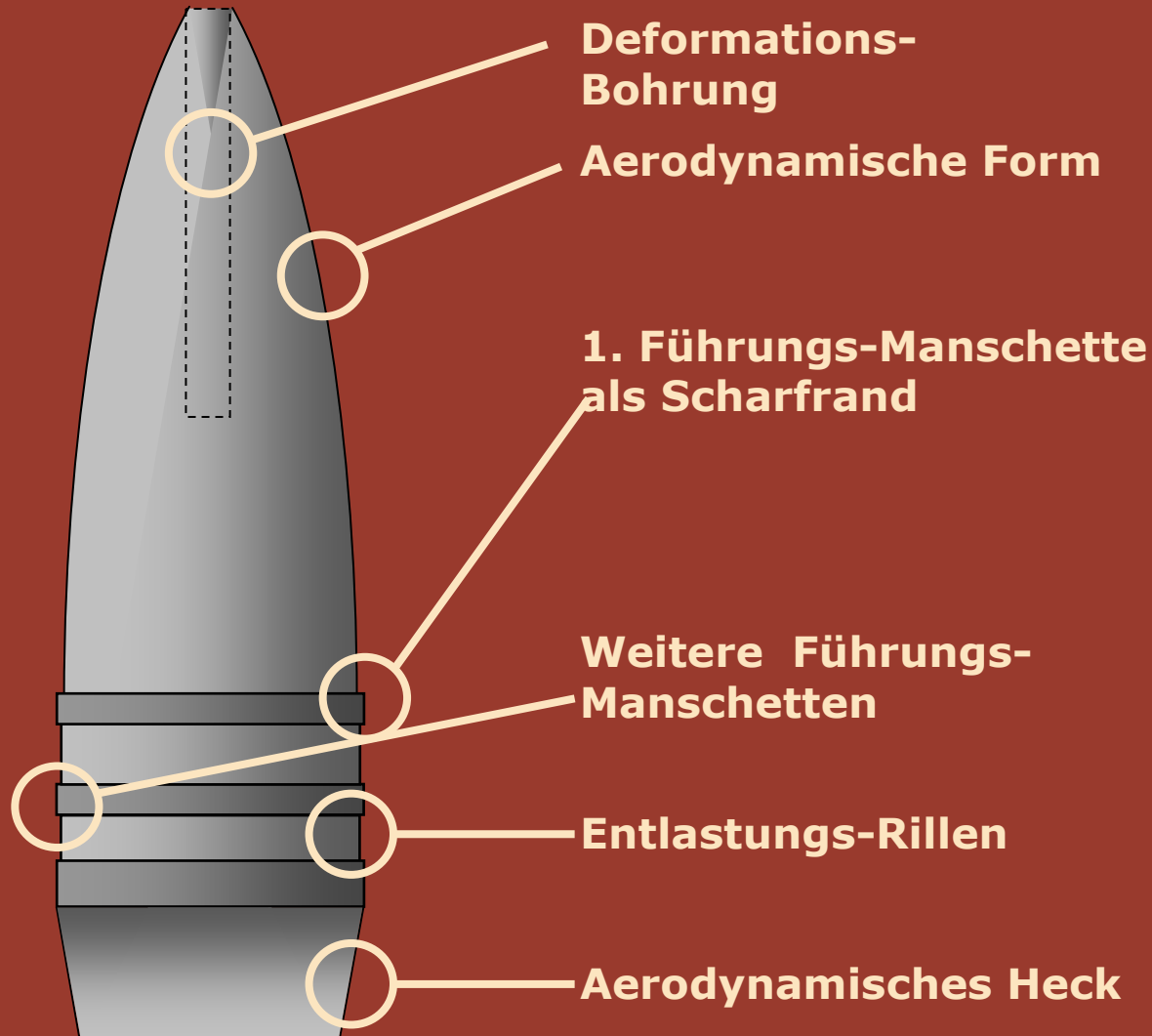
Die Ziel- oder auch Endballistik beschäftigt sich mit dem Eindringen eines Geschosses in ein Ziel, dessen Dichte wesentlich grösser ist als die der Luft.



Grund-Konzept basierend auf den Erkenntnissen der alten Geschosse:

- Entlastungs-Rillen (Maxi-Geschosse)
- Führungs-Manschetten (Vetterli-Geschosse)
- Bestehendes optimieren (170er Patrone)
- Moderne Werkstoffe (Kupfer)
- Modernste Fertigungs-Techniken (CNC)





Kaliber
10.3x60R

B.C. 0.345

16.5 Gramm





Vorteile Bleifreie Jagd-Geschosse

Höhere Präzision dank CNC-Herstellung der Geschosse:

- Immer das gleiche Gewicht.
- Immer die gleiche Länge.
- Immer das gleiche Kaliber.
- Minimalste Fertigungs-Toleranzen.
- Der Schwerpunkt ist in der Achsenmitte.

Vorteile bezüglich Innen- und Aussen-Ballistik:

- Höhere Mündungs-Geschwindigkeiten bei gleichem Gasdruck.
- Bessere aerodynamische Form - dadurch gestrecktere Flugbahn.
- Weniger schnelle Lauferwärmung - dadurch längere Schuss-Serien.
- Weniger Ablagerungen im Lauf.
- GEE (Günstigste Einschiess-Entfernung) beträgt 163m.
- Ohne Haltepunkt-Veränderung bis 190 m möglich!
- Hervorragende Präzision!



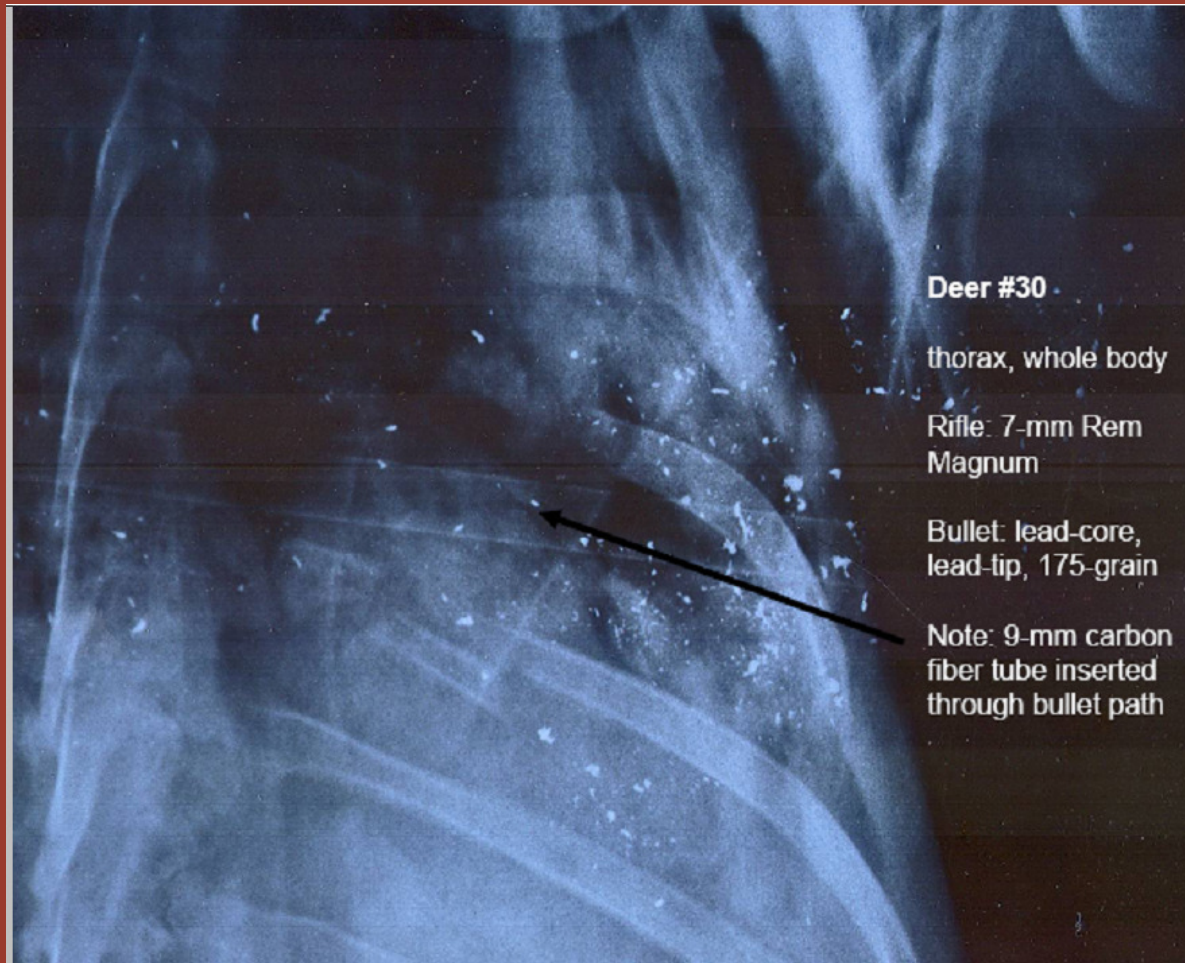
Vorteile Bleifreie Jagd-Geschosse

Vorteile bezüglich Ziel-Ballistik:

- **Garantierter Ausschuss bis 50cm Fleisch mit garantierte Pirschzeichen.**
- **Ausgewogen bezüglich Deformation, Energie-Umsetzung und Durchschlagskraft.**
- **Dank der Deformation des Geschosses verlagert sich der Schwerpunkt nach vorne, somit überschlägt sich das Geschoss im Zielmedium nicht.**
- **Genügend Schnitthaare und Risshaare am Anschuss zwecks Nachsuche dank erster Führungs-Manschette, dass gleichzeitig als Scharfrand wirkt.**
- **Bleifreie Geschosse - keine Kontamination des Wildbrets!**
- **Bis zu 95% Geschoss-Restgewicht.**



Vorteile Bleifreie Jagd-Geschosse Keine Kontamination des Wildprets mit Blei!



Deer #30

thorax, whole body

Rifle: 7-mm Rem
Magnum

Bullet: lead-core,
lead-tip, 175-grain

Note: 9-mm carbon
fiber tube inserted
through bullet path



Vorteile Bleifreie Jagd-Geschosse Keine Kontamination des Wildprets mit Blei!



Deer #30

thorax, whole body

Rifle: 7-mm Rem
Magnum

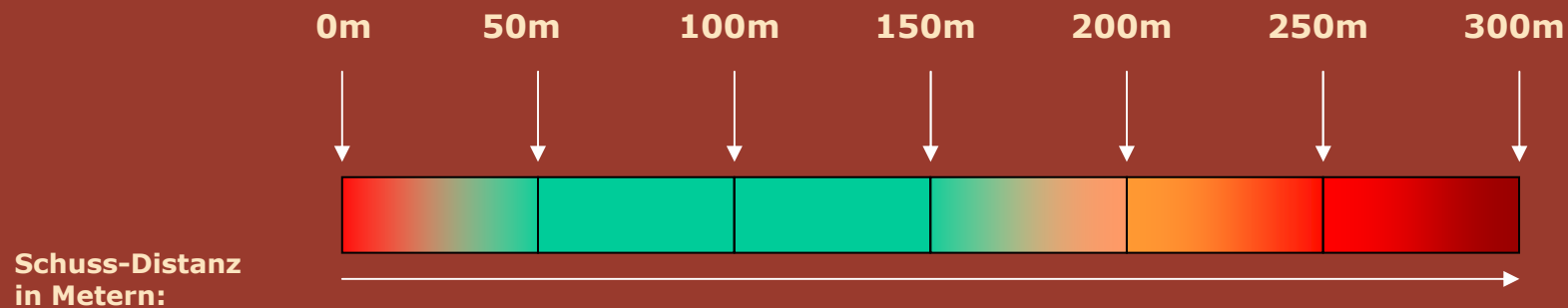
Bullet: lead-core,
lead-tip, 175-grain

547 fragments
counted

Note: 9-mm carbon
fiber tube inserted
through bullet path



Die Gian-Marchet® „Original“ Fabrik-Munition ist für leichtes bis sehr schweres Wild geeignet. Der Wirkungsbereich ist innerhalb 200m anzusehen. In diesem Wirkungsbereich deformiert sich das Geschoss und behält bis zu 95% des Restgewichtes. Die maximale Schussdistanz von 200m wird als die maximal waidmännische Distanz angesehen! Das Gian-Marchet® „Original“ Geschoss ist genau aus diesem Grund optimal auf den Einsatz entwickelt und ausgerichtet worden.



Gian-Marchet® "Original" 10,3x60R	16.5 Gramm	B.C. 0.345	254 Grains				
Distanz	0m	50m	100m	150m	200m	250m	300m
Geschwindigkeit (m/s)	772	730	690	651	613	577	542
Energie (Joules)	4969	4390	3919	3488	3095	2736	2415
Bahnhöhe in cm bei 100m Fleck	-4.5	0.1	0.0	-5.3	-16.2	-33.4	-58.6
Bahnhöhe in cm bei GEE 160m	-4.5	2.3	4.4	1.3	-7.5	-22.5	-45.4



Nachteile Bleifreie Jagd-Geschosse

Nachteile:

- Preis !!!

**"Die Geschosse sind wohl ziemlich das
billigste an der Jagd!"**

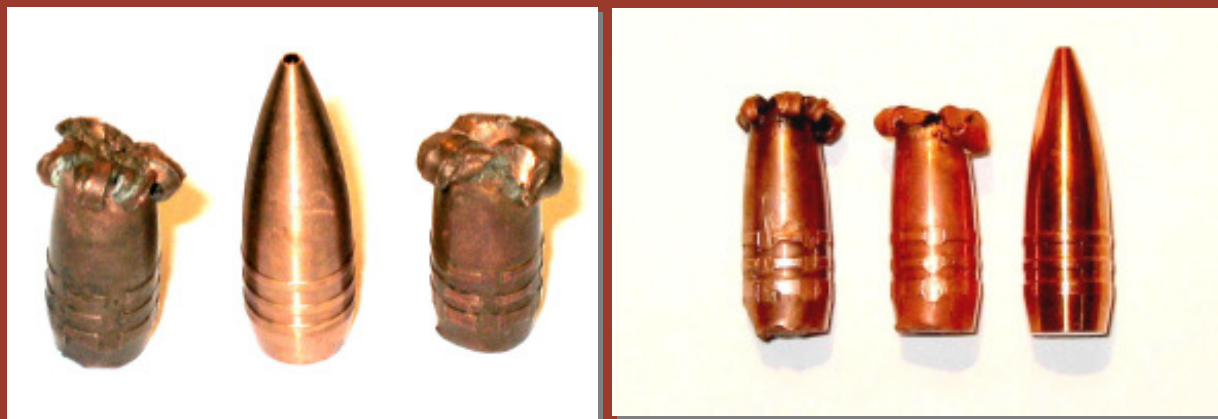
Chris Bekker, Professional Hunter, Süd-Afrika.



Jagd-Praxis

Jagdmunition ist grundsätzlich teurer, weil ein Jagd-Geschoss sich zielballistisch anders verhalten muss, als ein Scheiben-Geschoss. Ein Jagd-Geschoss muss sich beim Auftreffen im Zielmedium aufpilzen. Es muss genügend tief eindringen und vor allem einen Ausschuss liefern (Pirschzeichen). Die Entwicklung eines Jagd-Geschosses ist dementsprechend aufwändiger.

Der momentane Trend ist nun: Weg von Teilmantel-Geschossen mit Blei, hin zu Kupfergeschossen mit Aufpilzungs-Bohrung.



Gian-Marchet® Geschosse nach Wild-Beschuss geborgen! Über 95% Geschoss-Restgewicht!

Copyright © by Gian-Marchet® 2005-2011



Erfolgreiche Abschussberichte

Bis dato sind über 3'250 bestätigte Abschüsse mit den neuen SWISS Solid Gian-Marchet®-Geschossen berichtet worden. Alleine über 750 Hirsche sind erfolgreich erlegt worden! Tatsächlich sind es sogar bei weitem noch mehr erlegte Stücke unterschiedlicher Wildarten, aber bis dato sind noch nicht alle Berichte zugeschickt worden.





Jagd-Praxis

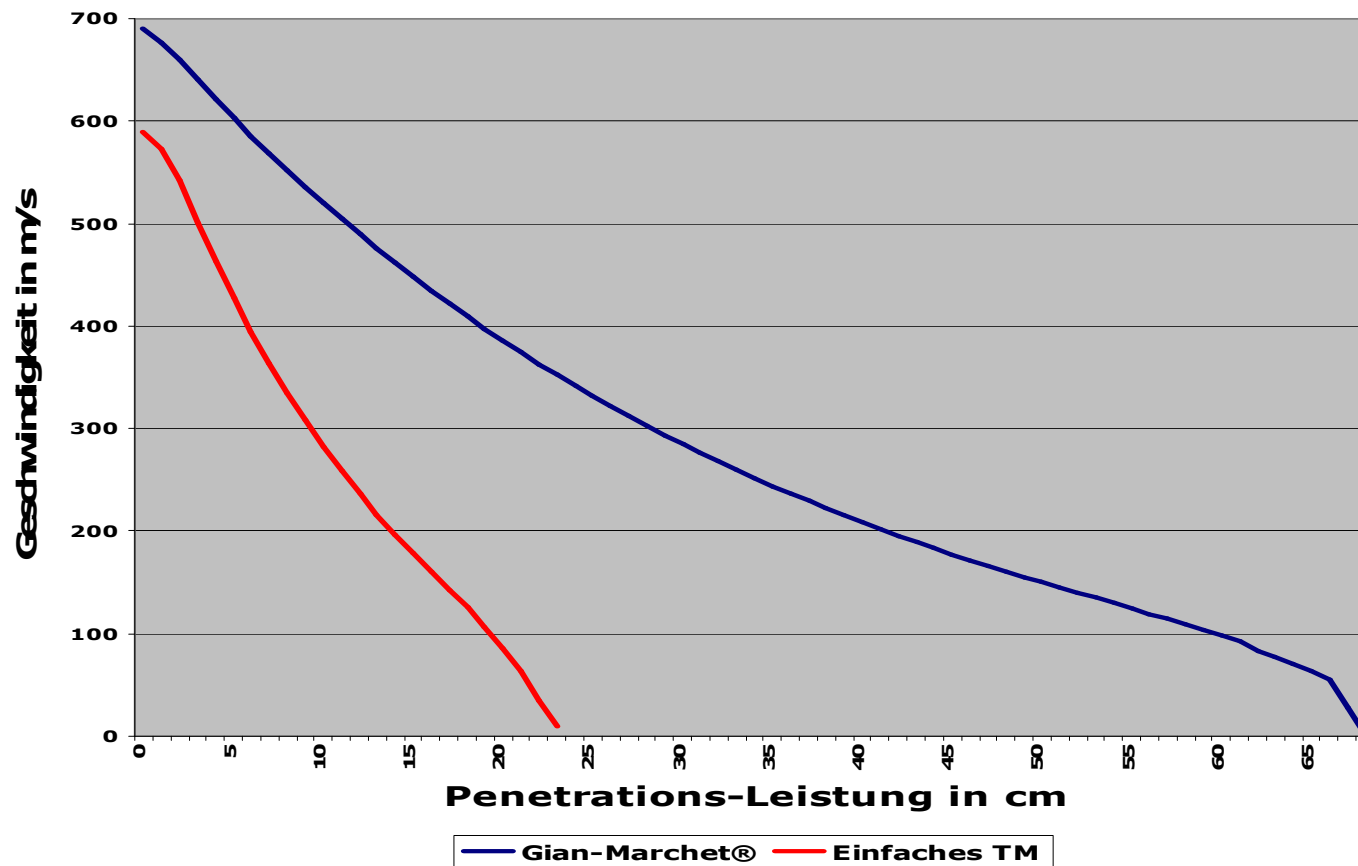
Tabelle der minimalen Wund-Dimensionen bezüglich Wild-Klasse

Quelle: Docent Ulf P. Arborelius, MD of Swedish Defence Research Agency – FOI, Stockholm, Sweden

Wild-Klasse	Wild-Art	Gewicht	Thorax Breite	Wund-Durchm.	Wund-Tiefe	Wund-Fläche
		kg	cm	mm	cm	cm ²
Sehr leichtes Wild	Murmel, Fuchs, Reh, Gams,	< 25	< 23	bis 15	< 10	< 63
Leichtes Wild	Dam, Hirsch-Schmaltiere	25 - 50	23	bis 15	10 - 13	63
Mittelschweres Wild	Rothirsch, Wildschwein, Karibu	50 - 150	23 - 28	bis 15	13 - 15	63 - 70
Mittel bis schweres Wild	Wapiti, Kudu,	150 - 350	28 - 38	bis 15	15 - 18	70 - 83
Schweres Wild	Elch, Braun-Bär, Zebra	350 - 750	38 - 42	bis 15	18 - 23	83 - 110
Sehr schweres Wild	Kaffern-Büffel, Eland, Bison	750 - 1500	42 - 48	bis 15	24 - 34	110 - 160



Durchschlags-Krafts-Vergleich auf 100 Meter Distanz





Berechnete Durchschlagskraft Seifen-Beschuss auf 100 Meter Distanz

Kaliber: 10,3x60R Gian-Marchet® „Original“

Seifenbeschuss Distanz:

Geschoss:

V100 = 690 m/s (V° = 772 m/s)

Narrow Channel:

Wundhöhle Ø:

Eindringtiefe:

100 m ab Blaser R93

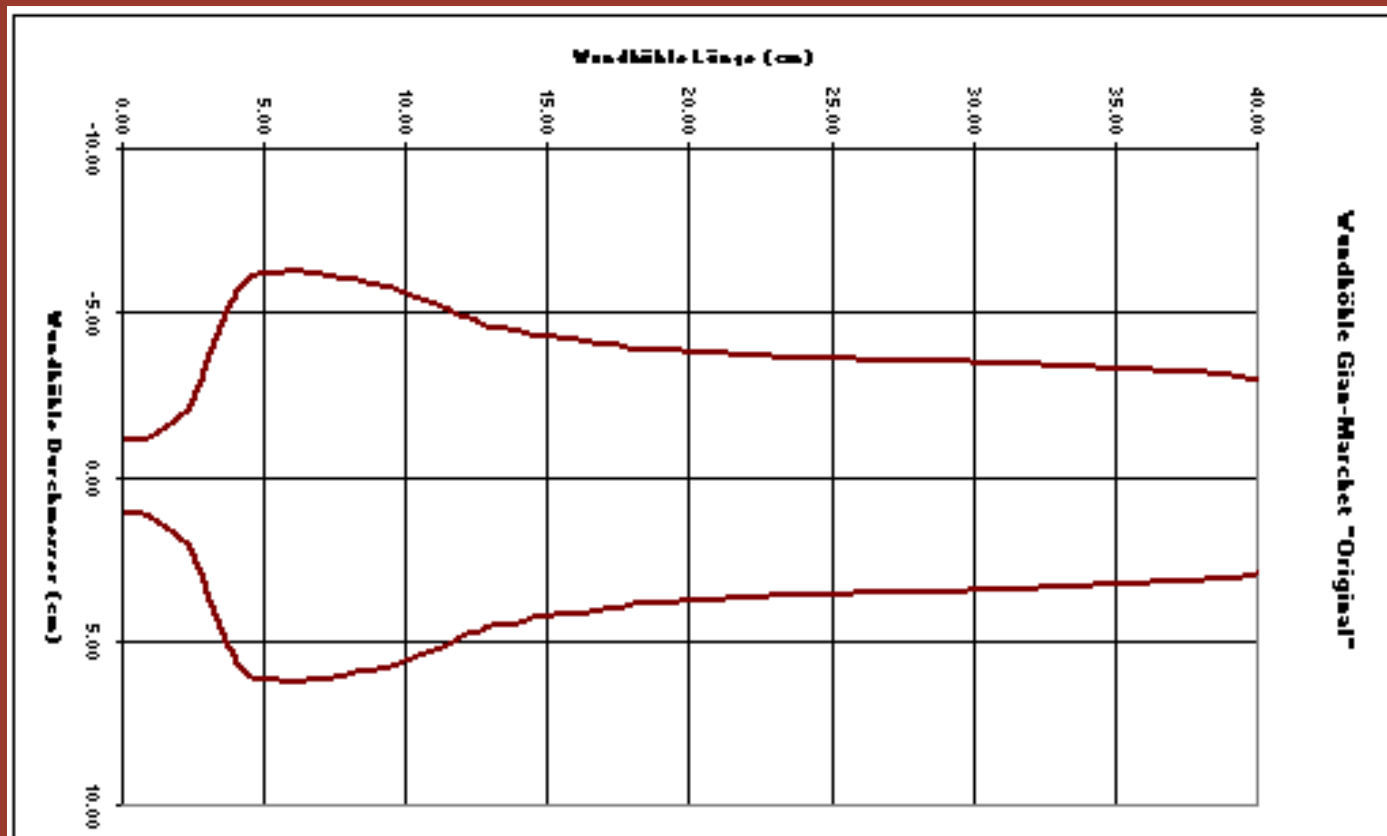
Gian-Marchet®-Original 16,5g

Energie E100 = 3919 Joules

35 mm

85 mm

500 mm





Effektiver ballistischer Seifen-Beschuss auf 100 Meter Distanz

Kaliber: 10,3x60R Gian-Marchet® „Original“

Seifenbeschuss Distanz:

100 m ab Blaser R93

Geschoss:

Gian-Marchet®-Original 16,5g

V100 = 671 m/s (V° = 750 m/s)

Energie E100 = 3715 Joules

Beschuss vom 19.07.2005 Kanal I

Bemerkung: Geschoss sehr gut aufgepilzt, sehr gutes Geschossrestgewicht! Richtungsstabiler Durchgang durch den Seifen-Block! Kein Überschlag!

Narrow Channel:

40 mm

Wundhöhle Ø:

85 mm

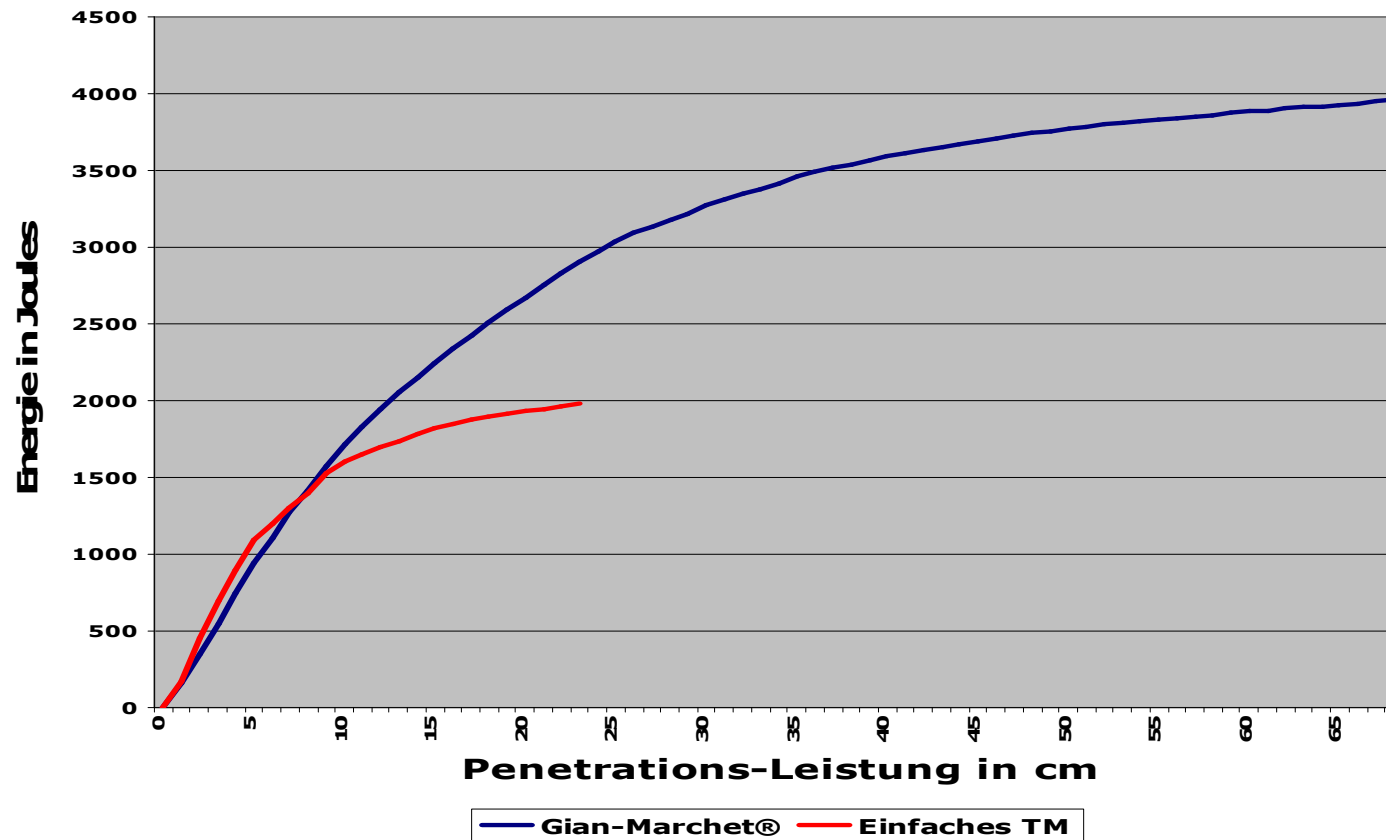
Eindringtiefe:

770 mm





Vergleich der umgesetzten Energie in Joules auf 100 Meter Distanz





It is not the energy itself that kills, it is the character of the work done by it...

Es ist nicht die Energie selbst, welche das Wild tötet, sondern die Art und Weise der Arbeit, welche die Energie verrichtet...

Quelle: Ulf P. Arborelius, Schweden



Danke



**SWISS Solid
Gian-Marchet® Geschosse
Switzerland
Telefon +41 (79) 504 43 16
[info at gian marchet.ch](http://www.gian-marchet.ch)**

